

# STACBOND

Anodic collection

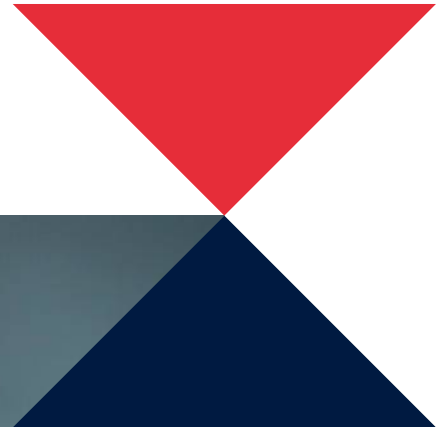


Lago Chiem No. 64,  
Col. Ahuehuetes, Anáhuac  
Alcaldía: Miguel Hidalgo  
C.P. 11320, CDMX

**DECOR LAM**  
SUPERFICIES DE INGENIERÍA

**5 5554 9621 con 10 líneas**

**DONDE COMPRAR**



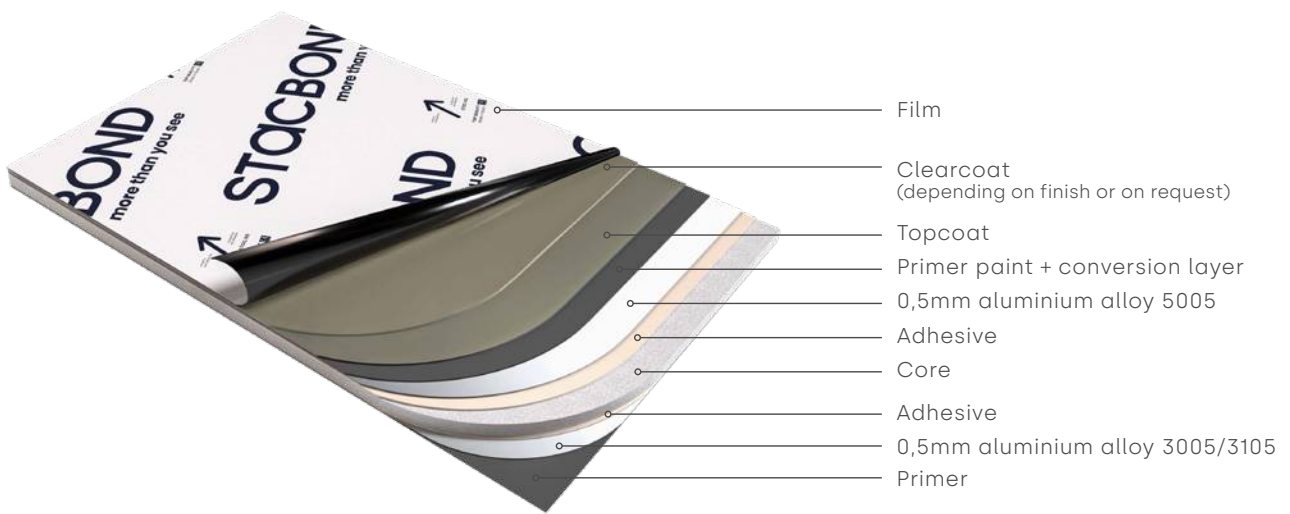
more than you see

# Anodic collection

The clean and durable appearance of anodised aluminium is a distinguishing feature of the STACBOND® Anodic collection panels. They are built to provide warmth and energy efficiency to any project, whether it be a new construction or the refurbishment of an old building.

El aspecto limpio y durable del aluminio anodizado caracteriza los paneles de la Anodic collection de STACBOND®, hechos para proporcionar calidez y eficiencia energética a cualquier edificio de obra nueva o restauración de inmuebles antiguos.

L'aspect épuré et durable de l'aluminium anodisé caractérise les panneaux Anodic collection de STACBOND®, conçus pour apporter chaleur et efficacité énergétique à toute nouvelle construction ou rénovation de bâtiments anciens.



A2 & FR cores  
Núcleos A2 y FR  
Noyaux A2 et FR



High resistance to UV rays  
Alta resistencia a rayos UV  
Haute résistance aux rayons UV



Excellent weight/surface value  
Excelente relación peso/superficie  
Excellent rapport poids/surface



Easily conformable  
Fácilmente conformable  
Facilement conforme



Rapid and simple assembly  
Montaje rápido y sencillo  
Montage simple et rapide



Totally recyclable  
Totalmente reciclable  
Totalement recyclable

The STACBOND® panel has an external 5005 and internal 3005/3105 aluminium alloy and is **coated with the highest quality paint** that offers the **highest resistance to ageing**.

The manufacture of STACBOND® composite panel follows a controlled process by way of **rigorous tests and quality controls**.

El panel STACBOND® posee una capa exterior de aluminio de aleación 5005 e interior 3005/3105 y está **lacado con pintura de la más alta calidad**, ofreciendo la **más elevada resistencia al envejecimiento**.

La fabricación del panel composite STACBOND® sigue un proceso controlado mediante **rigurosos ensayos y controles de calidad**.

Le panneau STACBOND® possède une couche en aluminium d'alliage 5000 en face extérieure et 3005/3105 en face intérieure, laqué avec une **peinture de la plus haute qualité**, offrant une résistance plus élevée face au vieillissement.

La fabrication du panneau composite STACBOND® répond à un processus de contrôle rigoureux validé par des **essais et des audits de qualités**.



Anodic light

STB - E02



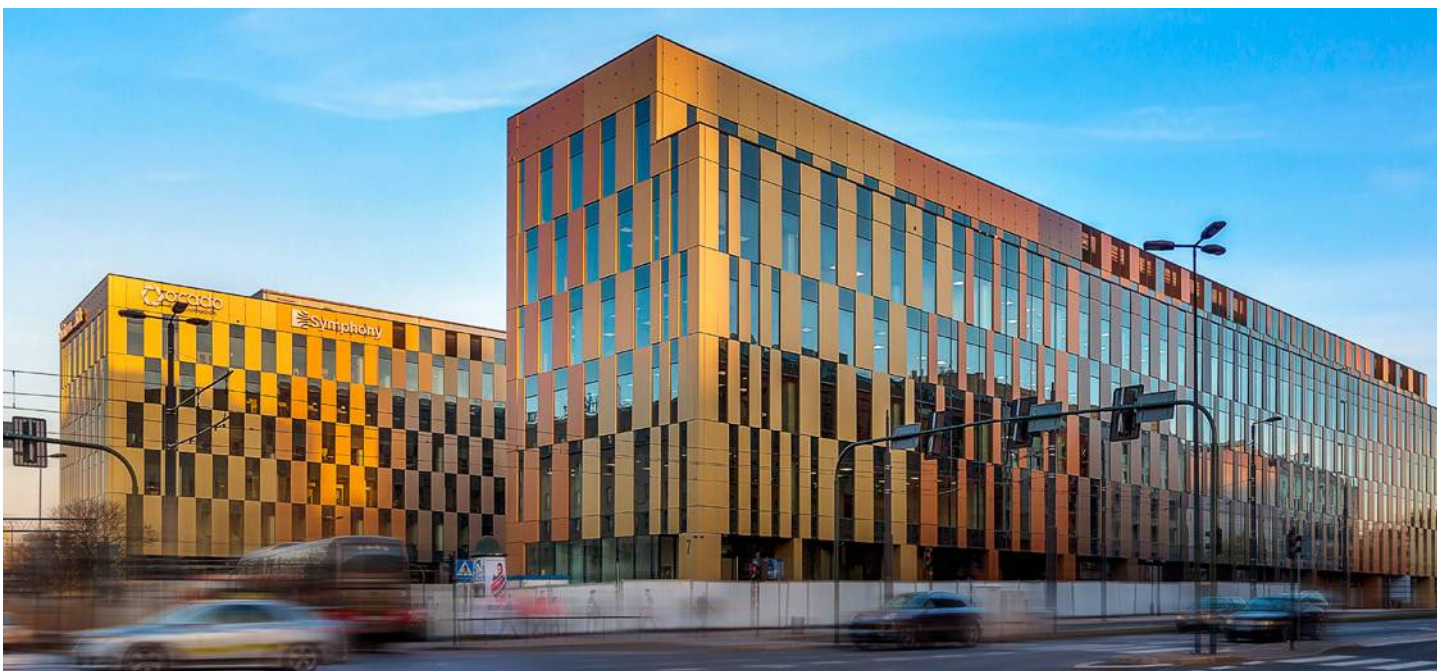
Anodic dark

STB - E03



Anodic shade

STB - 4B3



High Five Offices | Krakow, Poland | STB - E03, STB - 4B3

# STACBOND

more than you see

